



爱迪生乡  
卫生与人类服务部  
长者服务部

# 爱迪生长者中心 交通指南



2963 伍德布里奇大道

Edison, NJ 08837

732-248-7345

Fax: 732-767-0433

Thomas Lankey, 市长  
爱迪生小镇委员会

Jay P. Elliot, 卫生与公众服务部主任

Lester Jones, 卫生官员

## 欢迎来到爱迪生耆英中心

爱迪生长者中心，位于2963伍德布里奇大道，提供了多种爱迪生乡的资深居民服务。该中心的开放时间为周一至周五，上午8:30至下午4:30，以及周二晚上从下午6:00到晚上8:00的行舞蹈教学。该中心是开放的积极的，健康的成年人谁也不需要监督或协助行走，进食或上厕所。

爱迪生乡识别个人65岁以上为老年人，虽然提供给个人年仅55通过爱迪生老人中心提出了一些方案和服务。

工作人员在老人中心准备帮助爱迪生的所有居民，老人或家庭成员，是否获得通过乡提供的信息和接入服务。工作人员负责规划和协调的聚居高龄人次，提供文书和行政支持，各个俱乐部，提供运输食品购物，俱乐部会议和医疗预约，并提供健康保险咨询，社会服务和保密的需要提供援助。

老年人服务的爱迪生乡司运输项目  
至周五提供合格爱迪生老人免费交通周一至：

在当地杂货店购物，  
Menlo Park购物中心，伍德布里奇购物中心，爱迪生沃尔玛和哈德利商城

医疗运输服务  
要在爱迪生和的Metuchen诊所只

爱迪生老人中心对于俱乐部会议

在米德尔塞克斯县营养计划的爱迪生网站



## 运输服务

通过现代医学中，更好的饮食习惯，生活方式的改变和教育的进步，人们的寿命越来越长，而且往往能够“老有所属”，退休年龄后残留在家里长。而在我们的社会中，拥有和驾驶汽车的能力，一直被视为必需品，而不是奢侈品，并提供独立的感觉。

很多时候，开车的下降随着年龄的增长，人们感到压抑四面墙他们的家之间，只是偶尔郊游的朋友或亲戚的方便的功能。虽然出租车服务是可用的，他们往往是昂贵的。

如果你正在寻找寻找替代运输，你不需要去任何进一步的比你的爱迪生塞纳中心。爱迪生长者中心提供路边到路边的交通服务，免费的充电，爱迪生老年人，成年居民和残疾人。这项服务的目的不是要帮助谁拥有一辆车，目前行驶或有其他交通工具的居民如配偶或家庭成员，但交通将提供给那些谁是暂时因手术或医疗条件禁用。

爱迪生的乡镇提供运输服务，以居民不分种族，肤色或民族出身。市民可免费拨打732-248-7345索取有关爱迪生和运输服务的乡镇附加信息。有迹象表明，可如果一个人觉得自己受到了歧视采取的程序。

交通不是那些生活在长期护理（护理院及安老院舍社区（辅助生活设施）或透析服务提供。

所有要求的运输必须来自需要运输的个体。请拨打爱迪生耆英中心732-248-7345，并告知你是一个新的俱乐部成员，新的购物者或需要医疗运输的第一次的工作人员。您将通过电话之前，您开始日期告知你会被拾起特定服务的大致时间您与我联系。

请联系爱迪生耆英中心732-248-7345对运输服务的具体信息，并安排或取消预约运输服务。

## 一，医疗运输



医疗运输时间是周一至周五上午9时和下午3时至爱迪生和的Metuchen唯一的医疗机构之间的时间。由于大量医疗运输要求，我们要求个人前至少两个星期联系我们的办公室，他们的约会日期。

所有的交通是先到先得，先到先得。请致电732-248-7345取消或预约。如果我们无法满足的要求，我们将要求医生预约重新安排在另一日期或时间。

我们的第一次约会接送时间为上午9点到最后拿起从下午3点医疗机构请确保你将与你的约会之前，到下午3点如果你约会超越下午3点，你可以延长你挑了为完成在有限的时间量。我们的司机将不会等待超过下午3:15为您提供回程的家，然后你将负责通过朋友，家人或出租车安排自己的交通工具回家

交通不是那些生活在长期护理（护理院及安老院舍社区（辅助生活设施）或透析服务提供。

这些人要求重复预约物理治疗，化学治疗或放射治疗必须遵循的准则概述如下：

1. 从你的医生获取处方进行治疗。
2. 安排与您选择的爱迪生或的Metuchen设施您的治疗计划。
3. 传真您的处方的副本运输协调员732-767-0433。
4. 致电爱迪生老人中心安排您的治疗的日期和时间。
5. 如果治疗延伸越过原来的计划，新的处方，必须传真给运输协调。

居民要求医疗运输，请注意：

请拨打爱迪生老人中心，以尽早安排在732-248-7345您的医疗运输需求。你会被要求向我们提供以下信息：

- 1.您的姓名，地址和电话号码
- 2.预约的日期和时间
- 3.紧急联系人姓名和电话号码
- 4.如果您使用轮椅，助行器或拐杖
- 5.如果有人将伴随你，帮助你与你的轮椅。

- 乘客要准备好拿起自己的医疗约会的一个小时内和游乐设施往往与其他乘客共享。
- 乘客将在医生的办公室外下车。司机不楼内陪乘客。

当您的预约已经完成，后续预约已经排和所有其他个人业务完成后，可让办公室工作人员联系的高级中心732-248-7345并告知我们，你随时可以拿起了回程回家。

请等候在大堂或任何其他领域，这将让你看到我们的车停到大楼。



## 二。俱乐部运输

俱乐部的成员被认为是普通的乘客，一旦注册的运输将被自动拾起每周。这是俱乐部成员的调用，并取消他们的俱乐部的交通因天气，疾病，出行计划或住院的责任。



- 俱乐部会员将有所回升上只有他们的指定日。
- 这是您的责任联系爱迪生高级中心732-248-7345，如果你需要取消你的俱乐部运输。
- 司机接你在家，你下车在老人中心，并返回到你的家在你的俱乐部会议结束。在商场，一个朋友的家中或在步行距离你家的司机也不会送你。
- 在恶劣的天气情况下的俱乐部主席将作出决定是否或不取消该俱乐部的会议。你会被你的俱乐部手机链被通知会议取消。

## 三。购物交通

这些谁已登记的购物被认为是普通的乘客，一旦注册将被自动拾起每周。这是每个人的呼叫高级中心732-248-7345取消他们的俱乐部的交通因天气，疾病，出行计划或住院的责任。

拿起购物时间会有所不同（每日）。驱动程序将放弃所有购物者关在店里，并会告知回报他们的接送时间和地点。（时间将取决于商场的位置而有所不同。）

我们要求您关于项目的你买在杂货店体谅和礼貌。我们的巴士是由属于每个骑手购物袋快速拥挤。



一个好的经验法则仅是自己买的多，你可以随身携带，独立的。虽然我们的车手将在那里提供援助，装上下车很麻烦而且不是司机的责任购物袋卷。

我们保留限制水或苏打水，宠物食品案件数量的权利，西瓜，清洁剂/漂白剂，和家庭大小的食品允许上车。那些拥有大型购物的订单将被要求上车过去，并协助项目加载到总线上。

一旦你回家，你将负责为您的购物袋，以你的公寓或家中的运输不需要驾驶员随身携带的行李上门。

车，冷却器，行李箱或行李袋是不允许的购物车。重的物品，例如水，西瓜和宠物食品的情况下是不允许在总线上，除非该乘客能够执行他们肉眼。

- 这是您的责任联系爱迪生高级中心732-248-7345，如果你需要取消您的运输。
- 如果你的购物日因取消了恶劣天气的司机会尽一切努力来重新安排错过的美食购物之旅。你会被你的驱动程序来通知他们应该能够为您提供一个备用的购物日。

#### 四。米德尔塞克斯郡高级营养计划

交通运输是提供给爱迪生居民谁愿意参加

在托管在爱迪生高级米德尔塞克斯郡高级午餐计划

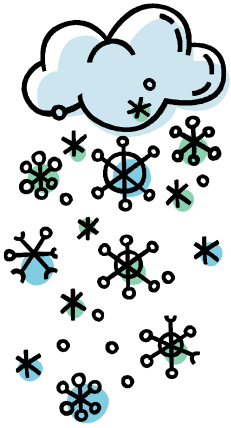
市民中心。从整个爱迪生乡个人谁目前还不会开车，一个星期可以申请免费交通一至五天，并将在大约上午11点午餐在上午11:30嗯高级中枢到达，那么参与者将登上公交车，在12: 30日下午的返程回家。

所有的运输需求是通过爱迪生老人中心营养现场经理732-452-0377安排。

闲居的居民可能有资格申请家庭通过县膳食在轮子方案提供饭菜。附加信息可以通过调用732-452-0377获得。



## 恶劣天气



耆英事务司尽一切努力为客户提供安全可靠的运输到我们的居民每天。在恶劣天气的情况下，爱迪生耆英中心的运输服务如下：

这是每一个俱乐部主席的责任，以确定是否一个俱乐部会议将因恶劣天气取消。每个俱乐部主席将通知他/她的决定的高级中枢的责任。如果一个俱乐部的会议被取消，俱乐部负责通知取消其会员。

如果你有一个问题在恶劣天气条件下对我们的服务或决定取消您的医疗预约，请与我们联系：732-248-7345，我们将建议的道路状况和我们安全地运送客户的能力你。

在恶劣天气的情况下，我们要求你用你的最佳判断。只有你可以决定你是否能安全地满足面包车在你路边的。如果有疑问，最好是宁可安全的一面。您可以随时重新安排您预约另一天。没有医生的任命是值得留在养老院或医院作为跌倒或受伤的结果。



1. 每个俱乐部主席会做出决定作为一个俱乐部的会议是否因天气恶劣取消。这是俱乐部主席的责任作出了通知安排的会议取消俱乐部成员。

2. 爱迪生长者中心有权取消任何基于获取与雪，雨和洪水，危险路况，安全问题，或紧急情况信息的所有运输服务的权利。

3. 在恶劣天气的情况下，将尽一切努力进行安全运输定于医疗预约的客户，但接受维持生命治疗这些人将给予优先考虑。





4. 如果有必要取消定期美食购物路线由于道路状况和我们的运输客户的能力安全地调用将被放置老人中心的工作人员向所有受影响的消费者取消服务。
5. 取消高级午餐计划由于恶劣天气的决定将在老龄化作出的米德尔塞克斯郡办公室。关于取消查询应该转发到732-452-0377。
6. 鼓励居民致电爱迪生高级中心732-248-7345与有关运输服务的状态，我们的运输客户安全能力的任何问题或疑虑。

有关运输服务，或提供给居住在爱迪生乡老年人服务的更多信息，请联系爱迪生耆英中心，2963伍德布里奇大道，爱迪生，NJ08837在732-248-73458小时30分和4时30分从星期一到星期五。

## 重要电话号码

爱迪生紧急电话号码消防，警察，毒药	<b>9-1-1</b>
警察局非紧急	732-248-7400
消防部门非紧急	732-248-7500
爱迪生耆英中心	<b>732-248-7345</b>
爱迪生长者中心提供各种各样的爱迪生乡高层居民服务。	
爱迪生老年社会工作者	<b>732-248-7498</b>
社会工作者可通过预约，协助爱迪生居民的各种需求和关注。	
爱迪生高级运输	<b>732-248-7345</b>
免费交通提供给爱迪生年长者在爱迪生和的Metuchen只，每周购买食品和每周运输至爱迪生耆英中心医疗预约。	
爱迪生卫生厅	<b>732-248-7270</b>
维持对发生在爱迪生的小镇出生，结婚和死亡记录。	
威廉·托特博士卫生服务中心/公共卫生护士	<b>732-248-7282</b>
通过预约提供疾病预防，传染病防治和男子，妇女和孕产妇和儿童保健服务。	
米德尔塞克斯县署老化	<b>732-745-3295</b>
提供广泛的支持服务和信息，为老年人。	
米德尔塞克斯县面广运输服务（MCAT）	<b>1-800-221-3520</b>
交通运输是为老年人和残疾人提供免费的医疗，营养和社会服务遍及米德尔塞克斯县。	
送餐	<b>732-287-1454</b>
推出餐闲居，老年人，病人，残疾人和盲人是无法准备的饭菜。特殊的饮食提供。建议捐赠\$2.75每餐	
爱迪生高级膳食营养网站	<b>732-287-1454</b>
提供营养丰富，热，中午吃饭的社会氛围，以个人60岁以上的老年人。建议捐赠：\$2.25	
新泽西运输接入链路	<b>1-800-955-2321</b>
接入链路提供了对过境服务相媲美的本地巴士服务。这项服务是专门针对人，他们的残疾阻止他们使用当地固定路线的巴士服务。	
社会保障局	<b>1-800-772-1213</b>
需要申请，确定资格并提供相关信息。	